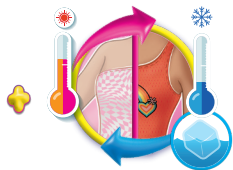
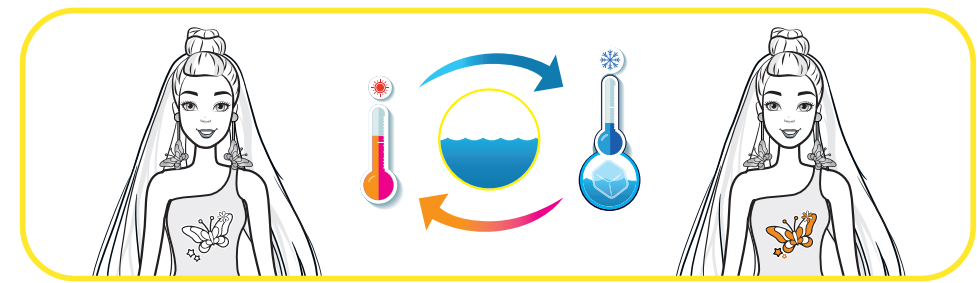
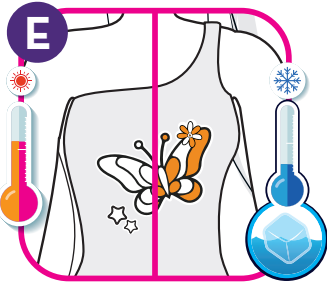
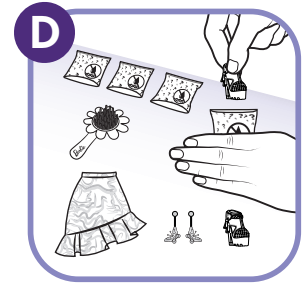
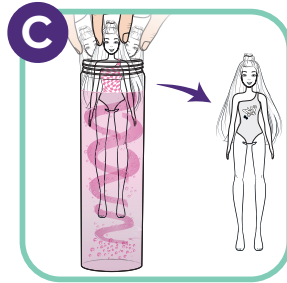
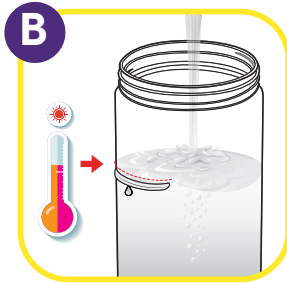
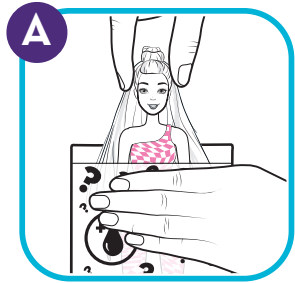




INSTRUCTIONS • MODE D'EMPLOI • ANLEITUNG • ISTRUZIONI • GEBRUIKSAANWIJZING  
 INSTRUCCIONES • INSTRUÇÕES • ИНСТРУКЦИЯ • KULLANIM KILAVUZU • ΟΔΗΓΙΕΣ  
 ИНСТРУКЦІЯ • INSTRUCȚIUNI • ИНСТРУКЦИИ • UPUTE • NAVODILA • التعليمات



Colors and decorations may vary. Doll cannot stand alone. Each set sold separately, subject to availability. This item requires warm water. To avoid burns, do not use water that is too hot, above 43°C (110°F). Water toys sometimes get messy. Protect play surfaces before use. Drain, rinse, clean and dry all items thoroughly before storing. Dissolvable paint may stain fabrics and other surfaces. Avoid contact with carpet, clothing, walls and furniture. If staining occurs, rinse with soap (not included) and warm water. Color-change will last longer if you do not expose this toy to intense heat or direct sunlight for prolonged periods of time.

Les couleurs et les décorations peuvent varier. La poupée ne peut pas tenir debout toute seule. Articles vendus séparément. Certains produits peuvent ne pas être commercialisés. Cet article nécessite de l'eau tiède. Pour éviter tout risque de brûlure, n'utilisez pas d'eau trop chaude, notamment au-dessus de 43 °C. Les jouets à eau peuvent éabousser. Protégez les surfaces de jeu avant utilisation. Egouttez, rincez, lavez et séchez tous les éléments minutieusement avant de les ranger. La peinture soluble peut tacher certains tissus et autres surfaces. Évitez tout contact avec la moquette, les vêtements, les murs et les meubles. En cas de tache, rincez au savon (non inclus) et à l'eau tiède. Le changement de couleur durera plus longtemps si le produit n'est pas exposé à une chaleur intense ou à la lumière directe du soleil pendant des périodes prolongées.

Abweichungen in Farbe und Gestaltung vorbehalten. Die Puppe kann nicht von allein stehen. Für dieses Produkt wird warmes Wasser benötigt. Um Verbrennungen zu vermeiden, kein Wasser benutzen, das zu heiß ist (über 43°C). Wasserspielzeuge können spritzen! Die Spielfläche vor dem Spielen abdecken. Nicht auf Oberflächen spielen, die durch Wasser beschädigt werden können. Alle Spielteile vor dem Weglegen gründlich waschen und trocknen. Die lösliche Farbe kann auf einigen Stoffen und anderen Oberflächen Flecken hinterlassen. Nicht mit Teppich, Kleidung, Wänden oder Möbeln in Berührung bringen. Etwaige Flecken mit warmem Wasser und Seife (nicht enthalten) auswaschen. Der Farbwchselseffekt bleibt länger erhalten, wenn dieses Spielzeug nicht längere Zeit intensiver Hitze oder direktem Sonnenlicht ausgesetzt wird.

I colori e le decorazioni possono variare. La bambola non può reggersi in piedi da sola. Ognuno in vendita separatamente, secondo disponibilità. Questo articolo richiede l'uso di acqua calda. Per prevenire le ustioni, non usare acqua troppo calda, oltre 43°C (110°F). I giochi d'acqua possono creare disordine. Proteggi le superfici di gioco prima dell'uso. Svuota, risciacqua, pulisci e asciuga accuratamente tutti i componenti prima di riparli. La vernice solubile può macchiare i tessuti e altre superfici. Evitare il contatto con tappeti, abiti, pareti e mobili. In caso di macchie, risciacquare con sapone (non incluso) e acqua calda. L'effetto cambia-colore durerà più a lungo se il giocattolo non verrà esposto a fonti di calore intense o alla luce solare diretta per periodi di tempo prolungati.

Afwijkende kleuren en versieringen mogelijk. Pop kan niet los staan. Per stuk verkrijgbaar en niet overal leverbaar. Voor dit artikel is warm water nodig. Gebruik om brandwonden te voorkomen, geen water warmer dan 43 °C. Bij het spelen met water kan er nogal eens wat nat worden. Dek voor het spelen het speelgedeelte goed af. Voor het opbergen alle onderdelen leeg laten lopen, schoonspelen en goed afdrogen. Oplosbare verf kan vlekken veroorzaken op stoffen en andere oppervlakken. Vermijd contact met tapijt, kleding, wanden en meubels. Als ergens vlekken in komen, spoel je deze af met zeep (niet meegeleverd) en warm water. De kleuerverandering duurt langer als dit speelgoed niet gedurende lange periodes wordt blootgesteld aan grote hitte of direct zonlicht.

Los colores y la decoración pueden ser distintos de los mostrados. La muñeca no puede tenerse en pie por sí sola. Se venden por separado y están sujetas a disponibilidad. Este producto requiere agua templada. Para evitar quemaduras, no utilizar agua demasiado caliente (por encima de 43 °C). Los juguetes que requieren agua pueden ensuciar la superficie de juego. Protegerla antes de empezar a jugar. Limpiar, aclarar y secar todas las piezas antes de guardar el juguete. La pintura disolvente puede manchar o adherirse a algunos tejidos u otras superficies. Recomendamos evitar el contacto con alfombras, moqueta, pintura, paredes y muebles. Si se producen manchas, lavar con jabón (no incluido) y agua templada. El mecanismo de cambio de color durará más si no se expone esta muñeca a altas temperaturas o a la luz directa del sol durante largos períodos de tiempo.

As cores e as decorações podem diferir das apresentadas. A boneca não se mantém em pé sozinha. Vendidas em separado e sujeitas à disponibilidade. Este artigo requer água morna. Para evitar queimaduras, não utilizar água demasiado quente, acima dos 43 °C. Os brinquedos que requerem a utilização de água podem sujar a área de brincadeira. Proteger a área de brincadeira antes de utilizar. Lavar, enxaguar, limpar e secar bem todos os acessórios antes de guardar o brinquedo. A tinta dissolvente pode manchar os tecidos e outras superfícies. Evitar o contacto com tapetes, roupa, paredes e mobília. Se provocar manchas, enxaguar com sabão (não incluído) e água morna. O efeito de mudança de cor dura mais se o produto não for exposto a calor intenso ou luz solar durante longos períodos de tempo.

Цвета и оформление могут различаться. Кукла не может стоять самостоятельно. Продаются отдельно, в зависимости от наличия. Требуется использование теплой воды. Во избежание ожогов не используйте слишком горячую воду, температура которой превышает 43°C (110°F). Игрушки, предназначенные для игр с водой, могут стать причиной загрязнений. Перед началом игры подготовьте все необходимое для защиты поверхности игровой зоны. Перед тем как убрать изделия на хранение, ополосните их, дайте высохнуть, почистите и протрите насухо. Растворимая краска может оставить пятна на тканях и других поверхностях. Избегайте контакта с ковром, одеждой, стенами и мебелью. Если пятна появились, отстирайте их в теплой воде при помощи мыла (не входит в комплект). Цвета дольше сохранят насыщенность, если не подвергать игрушку долговременному сильному нагреванию или воздействию прямых солнечных лучей.

Renkler ve süslemeler çeşitlilik gösterebilir. Oyuncak tek başına ayakta duramaz. Her biri ayrı olarak satılır ve stoklarla sınırlıdır. Bu ürünün kullanılması için sıcak su gerekir. Yanıkları önlemek için ürünü en çok 43°C sıcaklığında su ile kullanın. Suda oynanan oyuncaklar, oyun alanının ıslanmasına sebep olabilir. Oyuncakları kullanmadan önce oyun alanının ıslanması karşı koruyun. Oyuncakları kaldırmadan önce tüm parçaların suyunu boşaltın, parçaları temizleyin ve kurutun. Çözünür boyalar, kumaşları ve diğer yüzeyleri lekeleyebilir. Ürünü hal, giysi, duvar ve mobilyalara temas ettirmeyin. Lekelenirse ürünü sabun (dahil değildir) ve ılık suyla durulayın. Oyuncak uzun süre boyunca yoğun ısıya veya doğrudan güneş ışığına maruz bırakılmasa renk değişimi daha kalıcı olur.

Τα χρώματα και τα σχέδια μπορεί να διαφέρουν από αυτά που φαίνονται. Η κούκλα δε μπορεί να σταθεί όρθια από μόνη της. Η κάθε μία πωλείται ξεχωριστά, ανάλογα με τη διαθεσιμότητα. Απαιτείται ζεστό νερό γι' αυτό το αντικείμενο. Για να αποφύγετε εγκαύματα μη χρησιμοποιείτε πολύ ζεστό νερό άνω των 43°C. Κάποιες φορές τα παιχνίδια με νερό προκαλούν ακαθαρσία. Προστατέψτε την επιφάνεια του παιχνιδιού πριν από τη χρήση. Καθαρίστε και στεγνώστε καλά όλα τα αντικείμενα πριν την αποθήκευσή τους. Η διαλυτή μπογιά μπορεί να λερώσει υφάσματα και άλλες επιφάνειες. Αποφύγετε την επαφή με χαλί, ρούχα, τοίχους και έπιπλα. Αν γίνει λεκέ, καθαρίστε τον με ζεστό νερό και σαπούνι (δεν περιλαμβάνεται). Η αλλαγή του χρώματος θα διατηρηθεί περισσότερο εάν το παιχνίδι δεν εκτεθεί σε υψηλή θερμοκρασία ή άμεσο ηλιακό φως για παρατεταμένη χρονική περίοδο.

Кольори та дизайни можуть відрізнятися. Лялька не може стояти без підтримки. Кожен виріб продається окремо, залежно від наявності. Для цього виробу потрібна тепла вода. Щоб уникнути опіків, не використовуйте дуже гарячу воду, температура якої вище 43°C (110°F). Іграшки для гри у воді інколи забруднюються. Накрийте гранулу поверхню перед використанням. Змийте воду, очистьте та ретельно висушіть усі деталі перед зберіганням. Розсинні фарби можуть забруднювати тканини та інші поверхні. Уникайте контакту з килимом, одягом, стінами та меблями. Якщо з'являться плями, змийте їх теплою водою з милом (не в наборі). Іграшка може довго зберігати властивість змінювати колір, якщо не піддавати її дії високої температури або надовго не залишати під прямими сонячними променями.

Culorile și decorațiunile pot varia. Păpușa nu își poate menține poziția fără sprijin. Fiecare se vinde separat, în limita stocului disponibil. Acest articol necesită apă caldă. Pentru a evita arsurile, nu folosiți apă prea fierbinte, peste 43 °C (110 °F). Jucăriile pentru apă pot fi murdărite. Protejiați suprafețele de joacă înainte de utilizare. Scurgeți, clătiți, curățați și uscați toate articolele în mod corespunzător înainte de a le depozita. Vopseaua solubilă poate păta țesăturile și alte suprafețe. Evitați contactul cu covorașele, hainele, pereții și mobila. Dacă apă pe pe, clătiți cu săpun (neinclus) și apă caldă. Schimbarea de culoare va rezista mai mult dacă nu expuneți jucăria la căldură excesivă sau la acțiunea directă a razelor de soare, pentru perioade îndelungate de timp.

Цветовые и декорациите може да се различават. Куклата не може да стои изправена самостоятелно. Всеки продукт се продава отделно – според наличностите. Този елемент изисква топла вода. За да избегнете изгаряния, не използвайте вода, която е твърде гореща – над 43°C (110°F). Водните играчки понякога предизвикват бъркотии. Защитете повърхностите за игра преди употреба. Излейте водата, изплакнете, почистете и подсушете напълно всички части преди съхранение. Разтворимата боя може да остави петна върху платове и други повърхности. Да се избягва контакт с килима, дрехите, стените и мебелите. Ако се появят петна, изплакнете със сапун (не е включен) и топла вода. Проявяната на цветовете ще е по-трайна, ако не излагате играчката на топлина или директна слънчева светлина за продължителни периоди от време.

Boje i dekoracije mogu se razlikovati. Lutka ne može stajati samostalno. Svi se proizvodi prodaju odvojeno, ovisno o dostupnosti. Potrebna je topla voda. Kako biste izbjegli opекline, nemojte uporabiti previše vruću vodu, čija temperatura prelazi 43 °C. Igračke koje se upotrebljavaju u vodi ponekad mogu stvoriti neredit. Prije upotrebe zaštitite površine za igru. Prije spremanja sve dijelove temeljito iscijedite, isperite, očistite i osušite. Toplija boja može zaprljati tkaninu i ostale površine. Izbjegavajte dodir s tepihom, odjećom, zidovima i namještajem. Ako se pojave mrlje, isperite sapunom (nije priložen) i toplom vodom. Efekt promjene boje duže će trajati ako igračku ne izlažete intenzivnoj toplini ili izravnoj sunčevoj svjetlosti duže vrijeme.

Barve in dekoracije se lahko razlikujejo od prikazanih. Punčka ne more stati sama. Vsako igračko lahko kupite posamično glede na razpoložljivost na tržišču. Za punčko potrebujete toplo vodo. Da se ne opečete, voda ne sme imeti več kot 43 °C (110 °F). Pri igri z vodnimi igračkami lahko pride do neredit. Pred uporabo zaščitite igralno površino. Pred shranjevanjem izlijte vodo iz vseh stvari, jih splaknite, očistite in dobro posušite. Toplija barva lahko pušči madeže na tkaninah in drugih površinah. Pazi, da ne pride v stik s preprogami, oblačili, stenami in pohištvo. Če se pojavijo madeži, sperite milom (ni priložen) in toplo vodo. Sprememba barve bo dolgotrajna, če igračko ne izpostavljate visokim temperaturam ali neposredni sončni svetlobi za dlje časa.

قد تختلف الألوان والتصاميم. لا يمكن للدمية أن تقف وحدها. تاج كل منها على حدة وتخضع لتوفرها. هذا المنتج يتطلب ماء دافئ. لا يجب استخدام الماء الساخن الذي تتجاوز حرارته 43 درجة مئوية) لتفادي حدوث أضرار حرق). قد تسد الألعاب المائية أحياناً. يجب تأمين مساحات اللعب قبل الاستخدام. يجب تصفية كافة قطع الألعاب وتنظيفها وشطفها وتنظيفها قبل تخزينها. قد تترك ألوان الطلاء بقعاً على الأتسجة وغيرها من الأسطح. يجب تجنب ملامستها للسجاد والملابس والحدائق والأثاث. في حالة حدوث "تبقع" يُسبب بالماء الدافئ والصابون (غير متضمن). تستمر عملية تغير لون الشعر لمدة أطول في حال عدم تعريض الدمية إلى درجات الحرارة العالية أو أشعة الشمس المباشرة لأوقات طويلة.